



# Batik



33

Pile / Velours / Polmaterial / Runo	<b>100% PA</b>
Backing / Dossier / Rücken / Podkład	<b>Feltbac/Feutre/Mliesrücken Comfortex Plus</b>
Pile weight g/m <sup>2</sup> / Poids g/m <sup>2</sup> / Poleinsatzgewicht g/m <sup>2</sup> / waga runa g/m <sup>2</sup>	<b>400</b>
Total thickness in mm / Epaisseur totale en mm / Gesamtdicke in mm / Grubość całkowita w mm	<b>7,5</b>
Pile height in mm / Hauteur du velours en mm / Polhöhe in mm / Wysokość runa w mm	<b>5</b>
Gauge / Jauge / Teilung / Podział w calach	<b>1/10</b>
Tufts per sqm / Densité: points/m <sup>2</sup> / Noppenzahl pro Qm / Gęstość tkania	<b>197.500</b>
Total weight in g/m <sup>2</sup> / Poids total: g/m <sup>2</sup> / Gesamtgewicht: g/m <sup>2</sup> / Waga całkowita w g/m <sup>2</sup>	<b>1.270</b>
Thermal resistance in m <sup>2</sup> C°/W / Résistance thermique m <sup>2</sup> C°/W / Wärmedurchlasswiderstand in m <sup>2</sup> C°/W / Oporność cieplna w m <sup>2</sup> C°/W	<b>0,09</b>
Impact sound isolation / Isolation aux bruits d'impact / Trittschalldämmung / Pochłanianie dźwięku	<b>DL<sub>w</sub> = 20 dB</b>
Repeat / Rapport / Raccord	<b>H: 92 cm - W: 95 cm</b>
DOP	<b>1008-SL0001</b>
Fire Classification / Classement feu / Einstufung Brennstufe / Klasyfikacja ogniowa	<b>Efl</b>

#### PERFORMANCE

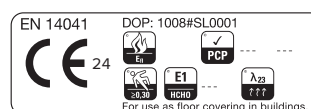
Domestic use : GENERAL :  
Bedroom, Living room, Dining room, Hobbyroom

#### DOMAINE D'USAGE

Usage d'habitation : NORMAL :  
Chambre, Séjour, Salle à manger

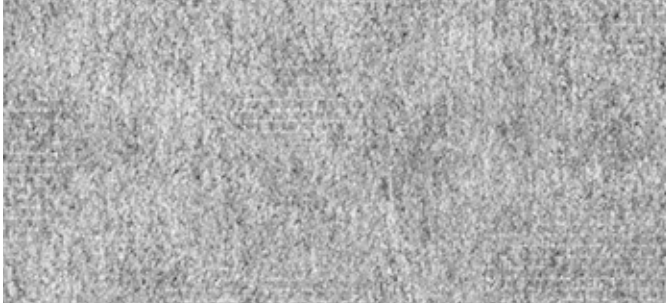
#### EINSATZBEREICH

Wohnbereich : MITTEL :  
Schlafzimmer, Wohnzimmer, Esszimmer





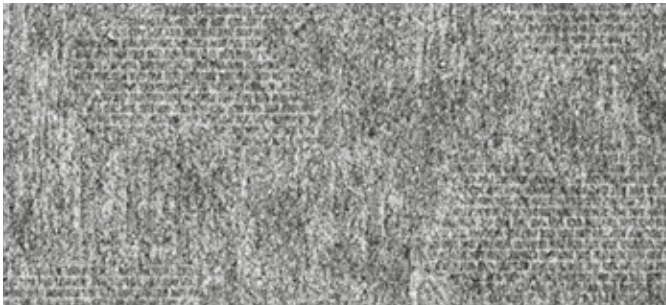
# Batik



90 4m



33 4m



97 4m



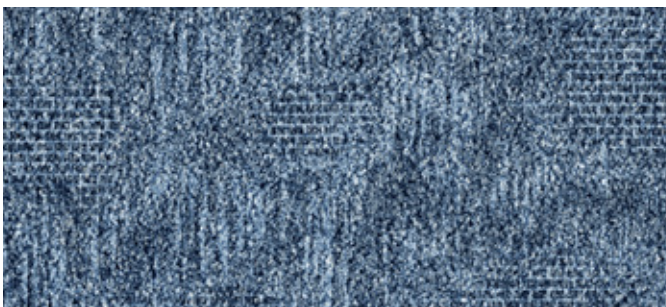
34 4m



22 4m



54 4m



77 4m



40 4m

The Associated Weavers Company reserves the right to modify the characteristics of this product while keeping the same technical properties. We strongly recommend the use of darker colours for heavy traffic areas.

This document may contain typographical errors. The product images used are a general guide and, in reality, the colours may deviate slightly due to limitations of the printing process used.

La société Associated Weavers se réserve le droit de modifier les caractéristiques de ce produit tout en conservant les mêmes qualités techniques. Il est fortement conseillé d'utiliser les coloris moyens et foncés pour les pièces à grand trafic.

Ce document peut contenir des erreurs typographiques et les couleurs des produits illustrés peuvent différer légèrement des couleurs réelles.

Die Firma Associated Weavers behält sich das Recht vor, die Eigenschaften dieses Artikels zu verändern, indem die technischen Daten die selben bleiben. Wir empfehlen, bei Objekten, Geschäften und Räumen, in denen starker Publikums-verkehr herrscht, dunkle Farben zu verwenden und nicht empfindliche helle Farben.

Für eventuelle typografische Fehler übernehmen wir keine Haftung. Die Farben der abgebildeten Produkte können geringfügig von den tatsächlichen Farben abweichen.